



www.cnrs.fr



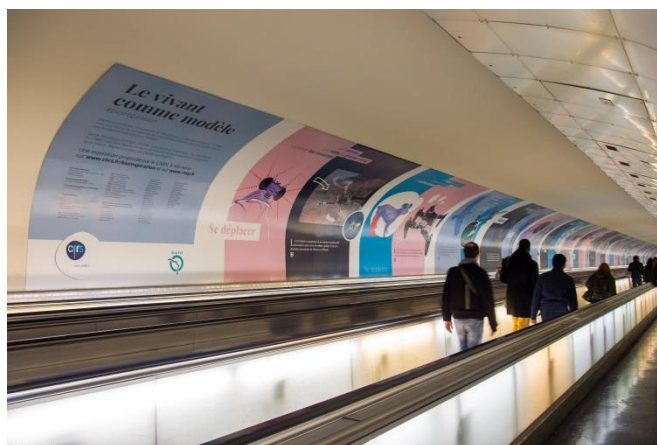
COMMUNIQUÉ DE PRESSE NATIONAL | PARIS | 07 DECEMBRE 2016

« *Le vivant comme modèle* » : le CNRS s'affiche dans le métro

Que ce soit pour concevoir de nouveaux matériaux ou inventer la médecine de demain, les chercheurs du CNRS prennent souvent « *Le vivant comme modèle* » pour innover. Leurs réalisations sont l'objet d'une exposition conçue par le CNRS, en partenariat avec la RATP, que les usagers du métro parisien pourront découvrir dans le couloir de la station Montparnasse-Bienvenue, à partir du 5 décembre et pour 2 mois. Elle est aussi présentée sur un site web, enrichie de ressources multimédias (www.cnrs.fr/bioinspiration).

Observer et mieux comprendre la nature pour en répliquer le génie... Si l'idée n'est pas neuve, l'art de copier le vivant pour innover (bio-inspiration) apparaît plus que jamais comme une tendance majeure, que ce soit en santé, robotique, écologie, chimie ou sciences de l'ingénieur.

Le CNRS propose de découvrir en images les recherches de ses laboratoires qui prennent « *Le vivant comme modèle* », à travers une fresque découpée en six « chapitres » : se déplacer, soigner, concevoir, préserver, optimiser, apprendre. Conçue par le CNRS, cette exposition inédite rend compte des associations parfois surprenantes que permet la bio-inspiration.



© - RATP - Jean François Mabroussin

07122016 - 14165001

Le temps de parcourir les 134 mètres du couloir de Montparnasse-Bienvenue, les voyageurs découvriront que l'étude des papillons peut permettre de protéger les cellules photovoltaïques, que des chercheurs détournent les capacités infectieuses des bactéries et des virus afin de délivrer des médicaments au cœur des cellules, tandis que des roboticiens cherchent à copier l'immense capacité d'apprentissage des enfants pour mettre au point des robots qui apprennent de leur environnement.

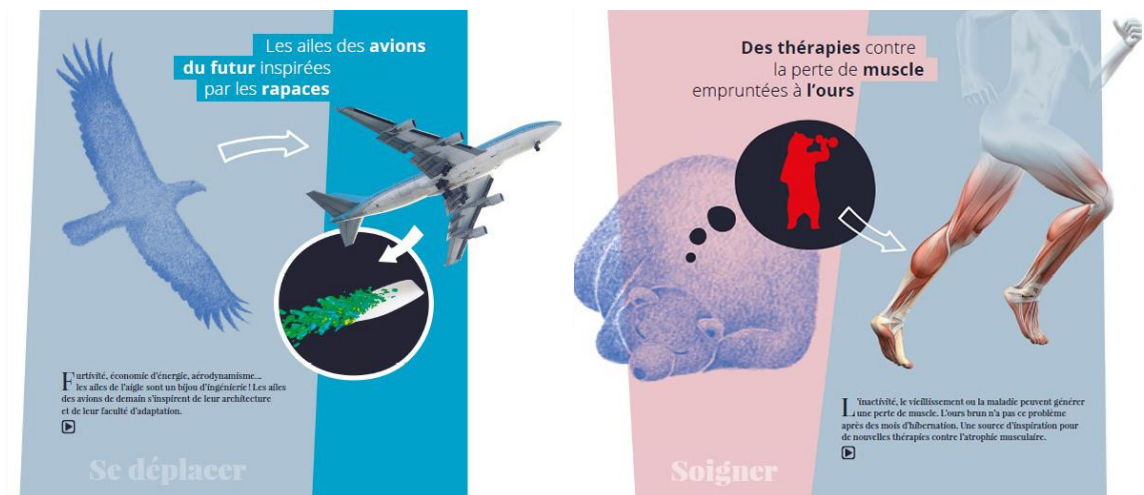
D'une hauteur de 4,8 mètres, cette fresque géante témoigne de la très grande diversité des recherches menées au CNRS qui entend ainsi rendre accessibles au grand public leurs sens et leur portée. Elle sera complétée par des « tickets de science » déclinant quelques exemples sous formes d'affiches, visibles sur les quais de métro du réseau RATP du 14 au 28 décembre 2016.



www.cnrs.fr



Depuis 2007, le CNRS, en partenariat avec la RATP, réalise des expositions en images dans le métro. « *Le vivant comme modèle* » fait suite, entre autres, à « *Le couloir du temps* » (sur le patrimoine), « *Le monde en équations* », « *Extrêmes sciences* » ou encore « *Biodiversités* ».



Deux extraits de l'exposition « *Le vivant comme modèle* » dans le couloir de Montparnasse-Bienvenue.

© CNRS Sarah Landel - Marianna Braza - IMFT/Jean-François Rouchon - LAPLACE - Kirsty Pargeter/Fotolia.com - Park Si-hyun/Fotolia.com

« **Le vivant comme modèle** » – du 5 décembre 2016 au 5 février 2017

Fresque dans le couloir de correspondance de la station Montparnasse-Bienvenue (lignes 4, 6, 12 et 13)

« **Un ticket pour les sciences** » – du 14 au 28 décembre 2016

Des affiches à découvrir sur les quais de métro du réseau RATP

Site internet #Bioinspiration : le vivant comme modèle – www.cnrs.fr/bioinspiration

Pour visualiser la fresque enrichie de différentes ressources (vidéos, articles, communiqués de presse).

Contact

Presse CNRS | Véronique Etienne | T +33 (0)1 44 96 51 37 | veronique.etienne@cnrs-dir.fr

Presse RATP | Laure Bencheikh | T +33 (0)1 58 78 37 37 | servicedepresse@ratp.fr