



www.cnrs.fr



COMMUNIQUÉ DE PRESSE NATIONAL | PARIS | 12 JANVIER 2018

La Maison des mathématiques prend forme à Paris

Un espace d'exposition et de médiation doublé d'un espace où les chercheurs et universitaires pourront rencontrer les acteurs du monde économique, culturel, industriel et social : voici ce qui définira la future Maison des mathématiques, située au cœur de Paris, dans un bâtiment exceptionnel de Sorbonne Université, à la riche histoire et dédié à l'enseignement et à la recherche scientifique. Le cabinet d'architecture Atelier Novembre a été choisi pour la création de cette maison dédiée aux mathématiques et à la physique théorique qui, adossée à l'Institut Henri Poincaré (CNRS/Sorbonne Université), prendra ses quartiers au printemps 2020 dans les anciens locaux du Laboratoire de chimie physique - matière et rayonnement (CNRS/Sorbonne Université), créé par Jean Perrin, lauréat du prix Nobel de physique en 1926 et fondateur du CNRS.

Lieu de recherche, de partage, de transmission et de communication, la Maison des mathématiques, également dédiée à la physique théorique, répondra aux attentes d'un public désireux de comprendre des phénomènes scientifiques, de découvrir ce que représentent les mathématiques dans le monde dans lequel on vit, de s'interroger sur ces concepts abstraits et de rêver avec cette discipline en perpétuel mouvement.

Trois objectifs sont poursuivis :

- constituer un véritable lieu d'échanges et de convivialité ;
- favoriser l'interdisciplinarité et les interactions entre scientifiques du monde entier ;
- établir un lien étroit entre les mathématiques, le public et la société.

Avec le transfert du Laboratoire de chimie physique - matière et rayonnement (CNRS/Sorbonne Université) sur le campus de Jussieu, Sorbonne Université a décidé l'extension et la reconversion du bâtiment Jean Perrin, ouvrant de formidables perspectives à l'Institut Henri Poincaré (CNRS/Sorbonne Université), une structure internationale dédiée à la recherche en mathématique et à la physique théorique. Leur ambition : s'inspirer de la Maison des mathématiques et de l'informatique de Lyon (MMI), du musée « *das mathematikum* » à Giessen (Allemagne) et du MOMATH à New York pour proposer un espace d'exposition et de médiation de 600m², entièrement consacré aux mathématiques et à la physique théorique, aux liens entre disciplines et à l'esprit scientifique. L'extension et la reconversion du bâtiment Jean Perrin ont été pensées pour permettre une organisation conviviale des espaces de recherche, avec un dimensionnement généreux de la partie consacrée aux expositions et à la médiation. Ainsi l'accueil et l'espace de médiation scientifique trouveront naturellement leur place au rez-de-chaussée et au premier sous-sol du bâtiment tandis que les espaces de conférences se situeront au deuxième étage.

Le projet architectural a été défini afin de conserver l'intégrité du bâtiment Jean Perrin. La principale intervention sur le bâtiment consistera en des volumes vitrés qui viendront s'ajouter au bâtiment originel, une épaisseur supplémentaire affichant l'ouverture affirmée des mathématiques sur le monde extérieur. Les volumes vitrés ainsi créés se déploieront du sol aux niveaux supérieurs. Ce parti pris offrira une



www.cnrs.fr



grande visibilité du bâtiment, révélateur des activités internes de la Maison des mathématiques. Les lieux à forte valeur patrimoniale ne seront pas modifiés, l'ensemble des boiseries rénovées et les parquets restaurés. A l'intérieur, une succession d'espaces décloisonnés fera alterner bureaux et lieux ouverts de rencontres et d'échanges décomplexés, à l'image de la pratique des mathématiques.

Des terrasses aménagées dans les niveaux supérieurs s'ouvriront sur le quartier, en prolongement des espaces intérieurs. En recouvrement des locaux techniques, une terrasse boisée servira d'assise et de prolongement au volume vitré sur un jardin aménagé en cœur de site. Son garde-corps, formé d'une tablette épaisse, s'apparentera à un grand bureau à l'usage des visiteurs ou des chercheurs.

De son côté, le projet muséographique se déploiera dans un parcours aux caractéristiques architecturales variées, à travers un espace contemporain, largement ouvert au rez-de-chaussée, et qui desservira les pièces patrimoniales : le bureau de Jean Perrin, l'amphithéâtre, la galerie des portraits et la salle de thé, où se retrouvaient les chercheurs pour échanger sur leurs travaux. Les espaces scénographiques pourront s'adapter afin d'actualiser les contenus ou d'envisager des programmations thématiques.

Les travaux de réhabilitation débuteront à l'hiver 2019, pour un budget de 14 millions d'euros. L'ouverture du musée est prévue au printemps 2020. Ce projet, rendu possible par la mise à disposition du bâtiment par Sorbonne Université, est financé par le CNRS, l'État français, la région Ile-de-France, et la Ville de Paris dans le cadre du Contrat État plan région (CPER). Sorbonne Université est en charge de la maîtrise d'ouvrage et se fait accompagner par l'EPAURIF dans cette mission.

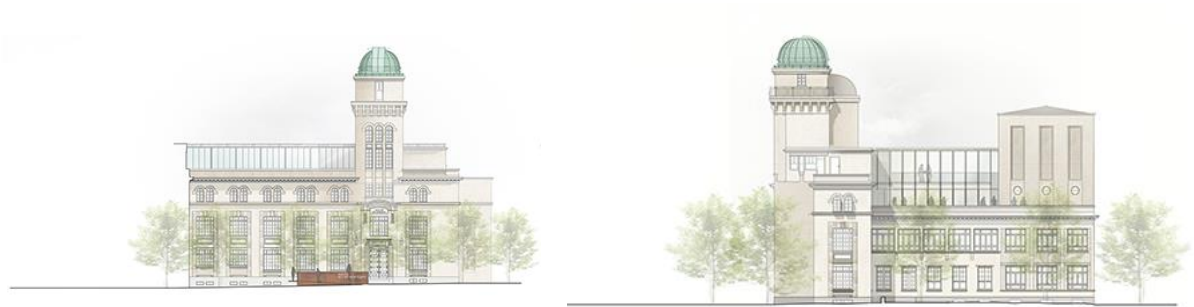
Pour en savoir plus : le chapitre 2 sur la Maison des mathématiques est disponible sur [You Tube](#)



Amphithéâtre (à gauche) et jardin (à droite) © Atelier Novembre



www.cnrs.fr



Façade ouest (à gauche) et façade sud (à droite) © Atelier Novembre

Contact

Presse CNRS | Alexiane Agullo | T 01 44 96 43 90 | alexiane.agullo@cnrs-dir.fr